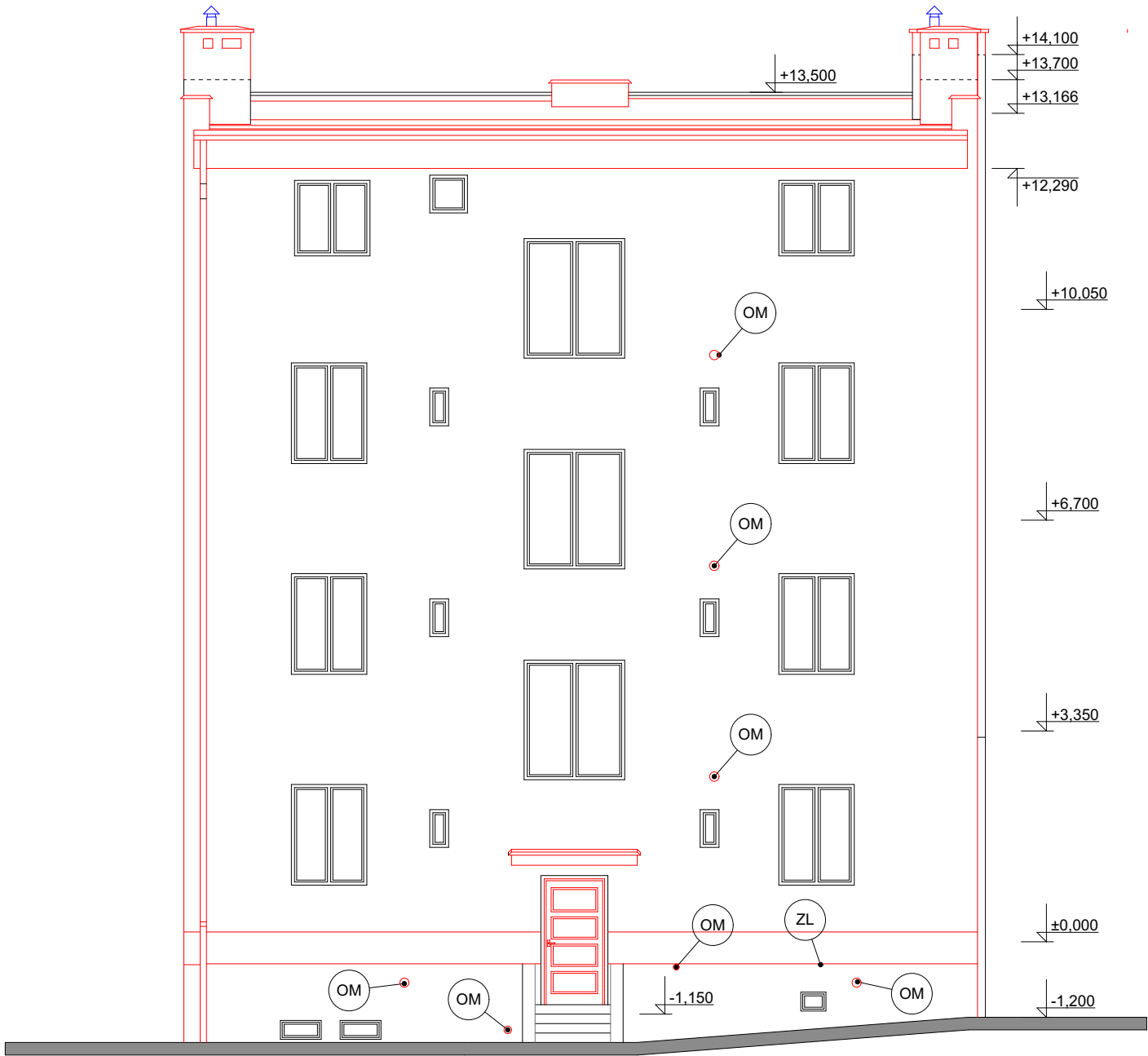


PRŮČELÍ SEVEROZÁPADNÍ



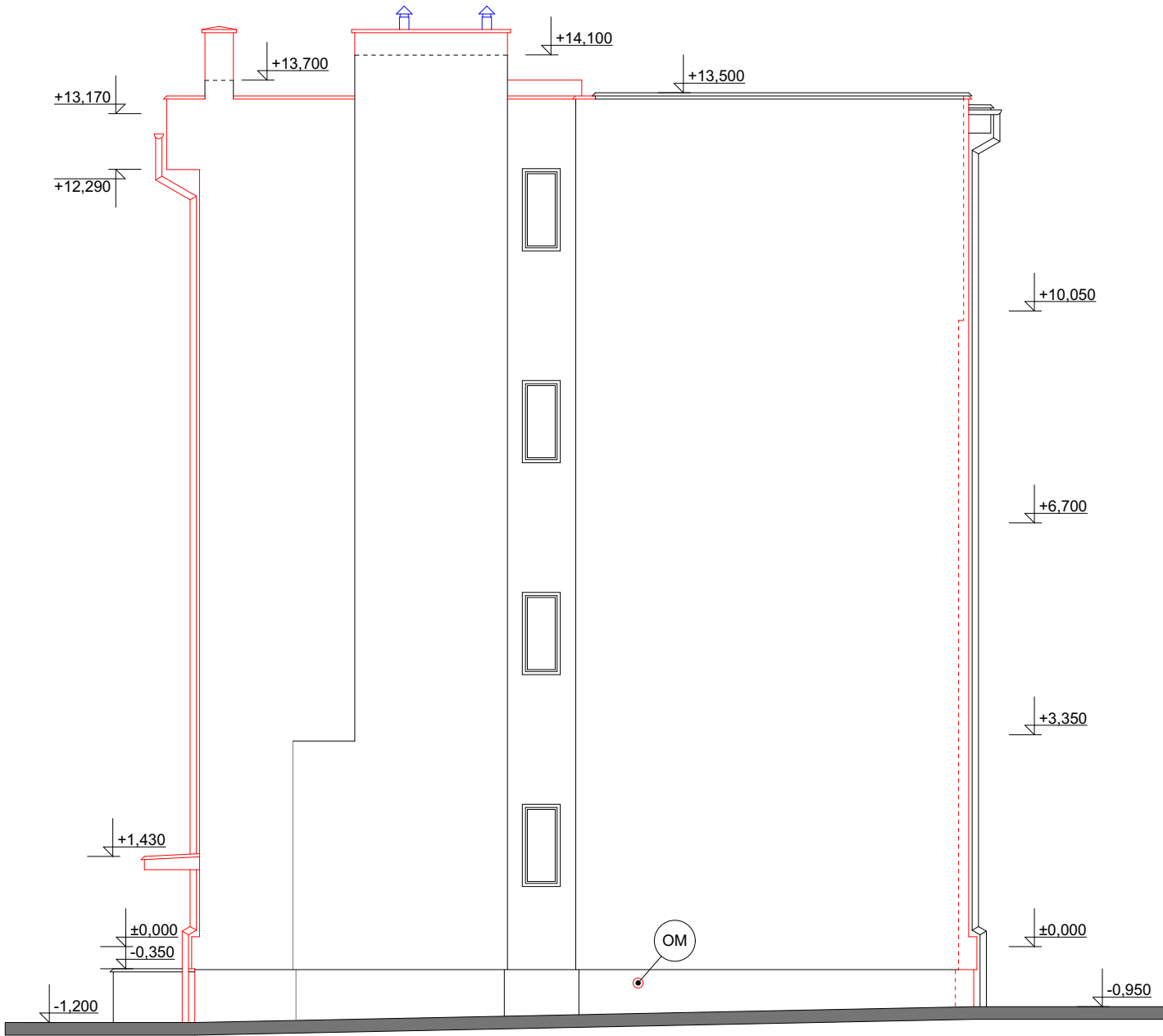
POZNÁMKA :

OM - ODVĚTRÁVACÍ POTRUBÍ + MŘÍŽKA

ZL - ZAKLÁDACÍ SOKLOVÁ LIŠTA - HLINÍKOVÁ

V RÁMCI PROVÁDĚNÍ ZATEPLOVACÍHO SYSTÉMU BUDE ZACHOVÁNA  
FUNKČNOST PŘÍSTUPU A OTEVÍRÁNÍ ZAŘÍZENÍ TECHNICKÉHO VYBAVENÍ OBJEKTU (SKŘÍŇ ČEZ, HUP A POD.)

PRŮČELÍ JIHOZÁPADNÍ



PROJEKTOVÁ DOKUMENTACE PRO PROVÁDĚNÍ STAVBY A VYHLEDÁNÍ DODAVATELE

ZODPOVĚDNÝ PROJEKTANT	VYPRACOVAL	KRESLIL	<div><div>AZPROJECT spol. s r.o.</div><div>Plynářenská 830, 280 02 Kolín IV</div><div>IČO: 272 10 341 · DIČ: CZ 272 10341</div><div>Tel: 321 728 755</div></div>	
Ing. KADLEČEK JIŘÍ	Ing. KADLEČEK JIŘÍ	ALEŠ MORAVEC		
KRAJ STŘEDOČESKÝ			MěÚ KOLÍN	
STAVEBNÍK: MĚSTO KOLÍN, KARLOVO NÁMĚSTÍ 78, 280 12 KOLÍN I				
AKCE			DATUM	06/2023
ZATEPLENÍ OBJEKTU POLEPSKÁ 550/ UBYTOVNA - II.ETAPA			Č.ZAK.	CT23 - 20
			FORMÁT	2×A4
POLEPSKÁ 550, 280 02 KOLÍN IV, K.Ú. KOLÍN, st. parc. č. 3242				
OBSAH			MĚŘÍTKO	Č.VÝKRESU
POHLEDY			1:100	CT2320 - 11